

*Ihr Bauprojekt –  
unsere Leidenschaft.*





## **Bauen mit Verstand. Arbeiten mit Herz.**

Die Wolf Bau GmbH steht für professionellen Hochbau mit Struktur, Verantwortung und klarer Linie. Auch wenn unser Unternehmen jung ist, basiert es auf über 20 Jahren praktischer Erfahrung im Bauwesen und in der erfolgreichen Realisierung anspruchsvoller Projekte.

Als regional verwurzelt Bauunternehmen mit Sitz in Pfaffenhofen verbinden wir traditionelles Handwerk mit moderner Projektsteuerung.

Wir arbeiten präzise, wirtschaftlich und terminsicher – vom klassischen Rohbau bis zur teilschlüsselfertigen Ausführung für private und gewerbliche Bauvorhaben.

Unser Anspruch ist es, Bauprojekte nicht nur umzusetzen, sondern sauber zu führen: technisch durchdacht, organisatorisch strukturiert und transparent kommuniziert. Klare Entscheidungen, direkte Abstimmung und echte Handschlagqualität prägen unsere Zusammenarbeit.

Wir bauen nicht nur Gebäude – wir schaffen Werte, die Bestand haben.

# Über uns

## Verantwortung, Erfahrung und klare Haltung am Bau.

### Michael Wolf. Werdegang und Haltung.

Mein beruflicher Weg im Bauhandwerk begann 2006 mit der Ausbildung zum Maurer. Nach erfolgreichem Abschluss sammelte ich früh umfassende praktische Erfahrung auf unterschiedlichsten Baustellen im Hochbau.

2015 legte ich die Meisterprüfung im Maurer- und Betonbauerhandwerk in Regensburg ab. Mit dem klaren Ziel, Bauprojekte künftig nicht nur auszuführen, sondern technisch, organisatorisch und wirtschaftlich eigenverantwortlich zu führen.

In den darauffolgenden Jahren war ich in leitenden Funktionen tätig. Sowohl auf großvolumigen Rohbaustellen als auch bei anspruchsvollen kleineren Bauvorhaben. Dabei übernahm ich Verantwortung für Baustellenorganisation, Personalführung, Terminsteuerung, Qualitätskontrolle sowie die Abstimmung mit Bauherren, Architekten und Fachplanern.

Unterschiedliche Projektgrößen und komplexe Anforderungen haben mein Verständnis für strukturierte Abläufe,

klare Kommunikation und praxisorientierte Lösungen maßgeblich geprägt. Qualität entsteht nicht auf dem Papier, sondern durch saubere Vorbereitung, konsequente Umsetzung und Präsenz auf der Baustelle.

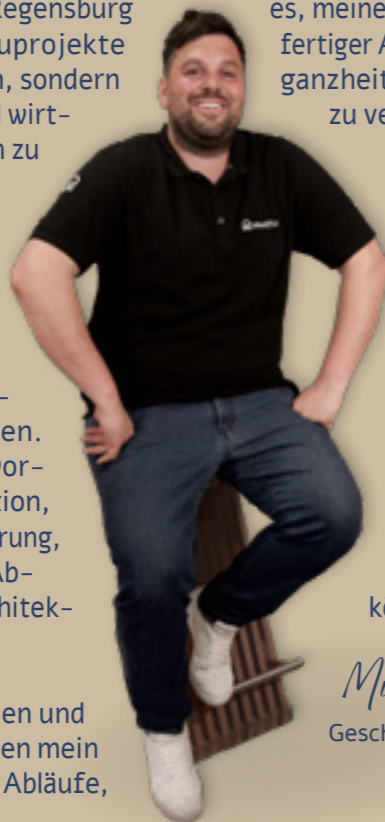
Im Jahr 2024 habe ich bewusst den Schritt in ein kleineres Bauunternehmen gewählt. Ziel war es, meine Kenntnisse im Bereich schlüsselfertiger Ausbau, Gewerke-Koordination und ganzheitlicher Projektabwicklung weiter zu vertiefen.

Dabei konnte ich insbesondere die Abläufe im Innenausbau, die Schnittstellenkoordination zwischen den Gewerken sowie die wirtschaftliche Steuerung teilschlüsselfertiger Bauvorhaben intensiv ausbauen.

Diese Phase war eine bewusste fachliche Weiterentwicklung. Mit dem Anspruch, Projekte künftig noch umfassender betreuen zu können.

*Michael Wolf*

Geschäftsführer der Wolf Bau GmbH



### Wolf Bau GmbH. Struktur, Anspruch und Umsetzung.

Aus der Summe dieser Erfahrungen entstand 2025 die Entscheidung zur Gründung der Wolf Bau GmbH. Unser Ziel ist es, Bauprojekte strukturiert, transparent und effizient umzusetzen. Vom klassischen Rohbau bis zur teilschlüsselfertigen Ausführung. Persönliche Betreuung, klare Verantwortlichkeiten und direkte Kommunikation stehen dabei im Mittelpunkt. Als

regional vernetztes Unternehmen mit starkem fachlichem Fundament verbinden wir traditionelles Handwerk mit moderner Projektsteuerung. Wir stehen für wirtschaftlich durchdachte Lösungen, termingerechte Ausführung und eine Bauqualität, die langfristig Bestand hat. Denn am Ende zählt nicht nur, dass gebaut wird. Sondern wie.

Die Wolf Bau GmbH steht für Hochbau mit Struktur, Verantwortung und über 20 Jahren Erfahrung. In Pfaffenhofen verbinden wir traditionelles Handwerk mit moderner Projektsteuerung – vom Rohbau bis zur teilschlüsselfertigen Ausführung.

Wir führen Bauprojekte sauber: technisch durchdacht, organisiert und transparent. Klare Entscheidungen, direkte Abstimmung und Handschlagqualität prägen unsere Arbeit. Wir bauen nicht nur Gebäude – wir schaffen Werte, die Bestand haben.

## Wir wachsen

### Ein neues Bürogebäude entsteht.

Wir bauen derzeit unser neues, modernes Bürogebäude, das künftig mehr Raum für Teamarbeit und innovative Projekte bieten wird. Die Bauarbeiten laufen planmäßig, und wir freuen uns, schon bald in unsere neuen, zeitgemäßen Räumlichkeiten umzuziehen.



# Hochbau

Stabile Grundlagen für nachhaltiges Bauen.

Im Bereich Hochbau realisieren wir tragende Konstruktionen für Einfamilienhäuser, Mehrfamilienhäuser und gewerbliche Gebäude. Wir schaffen stabile, belastbare Strukturen, die die Grundlage für jedes erfolgreiche Bauvorhaben bilden.

Von der technischen Vorbereitung bis zur Ausführung auf der Baustelle arbeiten wir systematisch und lösungsorientiert. Stahlbetonarbeiten und Mauerwerksbau setzen wir fachgerecht und nach aktuellen Standards um. Durch klare Bauabläufe und eine vorausschauende Abstimmung mit allen Beteiligten sichern wir Effizienz und Planungssicherheit.

Qualität bedeutet für uns nicht nur saubere Ausführung, sondern auch Verlässlichkeit, Wirtschaftlichkeit und konstruktive Details mit Substanz. Wir stehen für eine strukturierte Umsetzung, verbindliche Kommunikation und Ergebnisse, die langfristig überzeugen.

## Unsere Leistungen im Überblick:

- ◆ Planung und Ausführung von Rohbauarbeiten
- ◆ Beton- und Mauerwerksbau in Meisterqualität
- ◆ Effiziente Koordination mit allen Gewerken
- ◆ Termintreue und höchste Ausführungsstandards



Planung von Rohbauarbeiten



Beton- und Mauerwerksbau



Gewerkskoordination



Beste Ausführung

# Teilschlüsselfertiges Bauen

Effizient. Koordiniert. Aus einer Hand.

Im Rahmen des teilschlüsselfertigen Bauens übernehmen wir die fachgerechte Realisierung der gesamten Gebäudehülle – präzise geplant, sauber ausgeführt und wirtschaftlich umgesetzt. Bereits ab dem Grundstückskauf begleiten wir Sie gemeinsam mit erfahrenen Architekten und Statikern und schaffen eine verlässliche Grundlage für Ihr Bauvorhaben.

Unsere Arbeitsweise ist strukturiert und transparent: Ein fester Projektleiter koordiniert alle beteiligten Gewerke, sorgt für klare Zuständigkeiten und gewährleistet einen reibungslosen Bauablauf. Kurze Entscheidungswege und direkte Abstimmungen sichern Effizienz und Termintreue.

Unser Qualitätsanspruch zeigt sich in sorgfältiger Ausführung, hochwertigen Materialien und einer durchdachten Vorbereitung des weiteren Ausbaus. Sämtliche Unterlagen, Materiallisten und Empfehlungen stellen wir vollständig und praxisnah bereit.

## Unsere Leistungen im Überblick:

- ◆ Begleitung ab Grundstückskauf
- ◆ Gebäudehülle aus einer Hand
- ◆ Fester Projektleiter als zentraler Ansprechpartner
- ◆ Koordination der Ausbaugewerke
- ◆ Bereitstellung aller Unterlagen und Materiallisten



Gebäudehülle aus einer Hand



Zentraler Ansprechpartner



Zuarbeit für den Ausbau

# Projektleitung

Kompetenz, Struktur und Kontrolle auf der Baustelle.

Wir übernehmen die Projektleitung sowohl im Anschluss an einen Teilausbau als auch bei eigenständigen Bauvorhaben. Unser Ziel ist eine klare Organisation, transparente Abläufe und die konsequente Steuerung aller Beteiligten – von der Ausführungsplanung bis zur finalen Abrechnung.

Durch strukturierte Termin- und Ressourcenplanung schaffen wir verlässliche Rahmenbedingungen für einen planbaren Bauablauf. Auch bei technisch anspruchsvollen Projekten bringen wir die notwendige Erfahrung und Fachkenntnis ein, um Herausforderungen frühzeitig zu erkennen und lösungsorientiert zu steuern.

Unsere Arbeitsweise ist analytisch, vorausschauend und verbindlich. Wir entwickeln durchdachte Konzepte zur Baustelleneinrichtung, optimieren Logistik und Flächennutzung und stellen sicher, dass Sicherheits- und Qualitätsstandards eingehalten werden. Im Abrechnungsmanagement prüfen wir Leistungen und Rechnungen fachgerecht und sorgen für eine transparente, nachvollziehbare Abwicklung.

## Unsere Leistungen im Überblick:

- ◆ Erstellung detaillierter und realistischer Terminpläne
- ◆ Technische Projektsteuerung bei komplexen Bauvorhaben
- ◆ Individuelle Konzepte zur Baustelleneinrichtung
- ◆ Abrechnungsmanagement und fachgerechte Rechnungsprüfung



Detaillierte Terminpläne



Technische Expertise



Baustellenkonzepte



Abrechnungsmanagement

# Warum mit uns bauen?

Die Vorteile auf einen Blick:



**Persönliche Betreuung durch den Chef:**  
direkte Ansprechpartner, keine langen Kommunikationswege.



**Hands-on-Mentalität & echte Kommunikation:**  
klare Sprache, lösungsorientiert.



**Über 20 Jahre Erfahrung im Bauwesen:**  
solides Know-how von Anfang bis Ende.



**Regional vernetzt & bodenständig:**  
starke, lokale Partner und kurze Abstimmungswege.



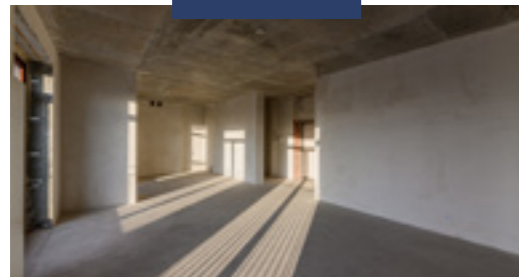
**Flexibel und direkt:**  
wir reagieren schnell und pragmatisch.

# Unsere Projekte

Übersicht aktueller und abgeschlossener Bauvorhaben.

Unsere Projekte zeigen die Bandbreite und Qualität unserer Arbeit. Von der präzisen Rohbauplanung über teilschlüsselfertige Bauvorhaben bis hin zur professionellen Projektleitung – jedes Bauvorhaben wird mit Sorgfalt, Erfahrung und einem klaren Qualitätsanspruch umgesetzt. Die folgenden Beispiele geben einen Einblick in aktuelle und abgeschlossene Bauprojekte der Wolf Bau GmbH.

## Hochbau

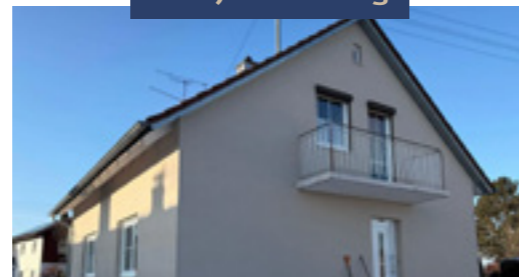


### Neubau Bürogebäude

📍 Pfaffenhofen

Die Bauarbeiten für das neue Bürogebäude am Standort Streitdorf haben im Januar begonnen und sind weit fortgeschritten. Im Zuge des Wachstums entsteht ein Bürogebäude mit zwei Gewerbeeinheiten und modernem Besprechungsraum, das optimale Voraussetzungen für strukturierte Abläufe und effiziente Organisation bietet.

## Projektleitung

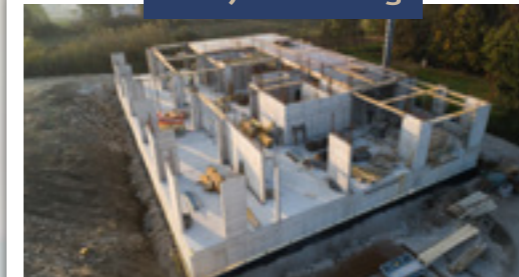


### Fassadensanierung

📍 Reichertshofen

Die Fassade eines Wohnhauses mit Garage wurde umfassend saniert. Aufgrund unzureichender Haftung wurde der Altanstrich entfernt und der Untergrund vorbereitet. Anschließend folgten Grundierung, Gewebeeinlage und Armierung. Den Abschluss bildeten Oberputz und ein hochwertiger, witterungsbeständiger Anstrich.

## Projektleitung



### Wohnungen mit Tiefgarage

📍 München

Unser Bauprojekt umfasst 30 Wohnungen mit zweistöckiger Tiefgarage sowie das Auftragsmanagement im Hochbau. Die komplexe Baugrube und der Bauzeitenplan sind eng abgestimmt. Der teilweise abgespreizte Verbau sowie die beengten Platzverhältnisse stellen besondere Herausforderungen dar und erfordern eine präzise Koordination.

## Hochbau



### Neubau Wohnanlage

📍 Pfaffenhofen

Wir übernehmen die Rohbauarbeiten für eine Wohnanlage mit 14 Wohnungen, vier Reihenhäusern und gemeinsamer Tiefgarage. Der anspruchsvolle Terminplan erfordert präzise abgestimmte Bauabläufe – von den Erdarbeiten bis zum Rohbau. Durch enge Koordination aller Beteiligten gewährleisten wir einen effizienten, reibungslosen Ablauf.

## Hochbau



### Neubau Einfamilienhaus

📍 Sulzemoos

Die Rohbauarbeiten für den Neubau eines Einfamilienhauses umfassen die Ausführung in massiver Bauweise. Im Fokus stehen eine saubere Umsetzung, klare Bauabläufe und die Herstellung der Rohbaukonstruktion. Durch strukturierte Planung und abgestimmte Zusammenarbeit wird ein reibungsloser Ablauf sichergestellt.

## Teilschlüsselfertiges Bauen



### Stadtvilla mit Pool

📍 Reichertshausen

Eine Stadtvilla mit Pool und Stellplätzen entsteht. Planung und architektonische Ausarbeitung bis hin zur Ausführung erfolgen in enger Abstimmung mit dem Bauherrn. Statische Anforderungen wurden frühzeitig erkannt und effizient gelöst, wodurch eine ganzheitlich abgestimmte und nachhaltige Planung sichergestellt ist.



### Hier kann bald dein neues Projekt entstehen

Hier entsteht Raum für neue Bauprojekte. Von der ersten Idee über die Planung bis zur Umsetzung wird eine strukturierte und zuverlässige Projektabwicklung sichergestellt.

Weitere Informationen sowie Kontaktdaten unter [wolf-bauprojekt.de](http://wolf-bauprojekt.de).



# Unsere Partner

Verantwortung, Erfahrung  
und klare Haltung am Bau.

Erfolgreiche Projekte basieren auf starken regionalen Partnerschaften.  
Wir arbeiten bewusst mit erfahrenen und zuverlässigen Unternehmen aus der Region  
zusammen, die eine solide und erfolgreiche Projektumsetzung ermöglichen.  
Für die vertrauensvolle Zusammenarbeit mit unseren Ingenieurbüros, Fachbetrieben  
und Lieferanten bedanken wir uns ausdrücklich.

## Ingenieurbüros



## Lieferanten & Händler



## Fachbetriebe



## Lass uns dein Projekt gemeinsam anpacken!

Egal, ob privates Bauvorhaben oder gewerbliches Projekt – wir begleiten dich zuverlässig von der ersten Idee bis zur Umsetzung.

Melde dich gerne bei uns,  
wir freuen uns auf deine Anfrage!



Team Wolf Bau: Mitte: Michael Wolf (Geschäftsführer)  
v.l.n.r.: Michael Höringer (Baustellenlogistik), Stefanie Forster (Assistenz der Geschäftsleitung),  
Anna Engelmann (Leitung Backoffice), Fernando Ferraz (Projektleiter)



## Kontakt

Schnelle Abstimmung  
und klare Kommunikation.

Tel. +49 176 27767001  
kontakt@wolf-bauprojekt.de  
www.wolf-bauprojekt.de

Wolf Bau GmbH  
Streitdorf 26  
85276 Pfaffenhofen



*Ihr Bauprojekt –  
unsere Leidenschaft.*

**WolfBau** GmbH

[www.wolf-bauprojekt.de](http://www.wolf-bauprojekt.de)  
@ wolfbau.gmbh